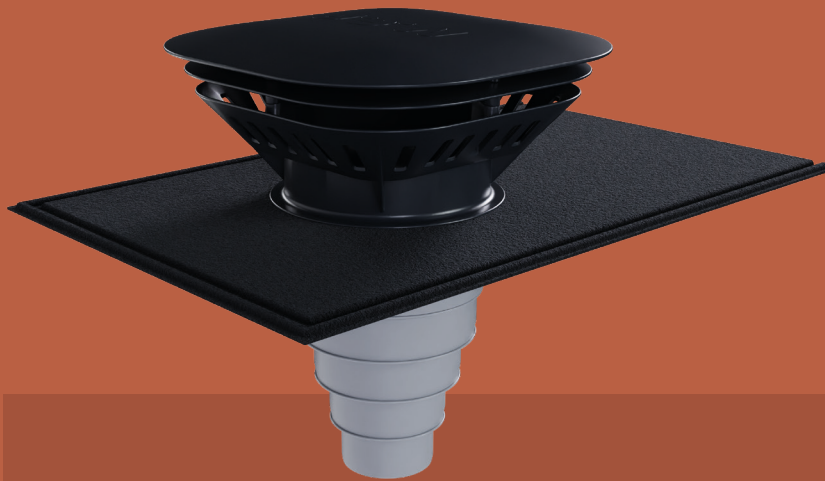


NOTICE DE POSE

M.E.P
Les Matériaux d'aujourd'hui



NOTOS

LE CHAPEAU DE VENTILATION 7.2 MULTIDIAMÈTRE CVARE160AN

- *POUR UNE VENTILATION ULTRA PERFORMANTE*
- *EMBASE LARGE (600 X 380 MM)
POUR UNE PARFAITE ETANCHEITE*
- *ADAPTATEUR RECOUPABLE 5 DIAMETRES*
- *PROTÈGE DES ENTRÉES D'EAU ET DES NUISIBLES*



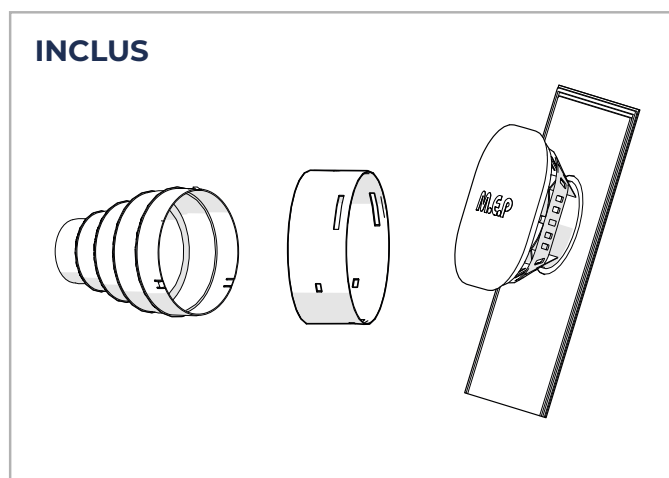
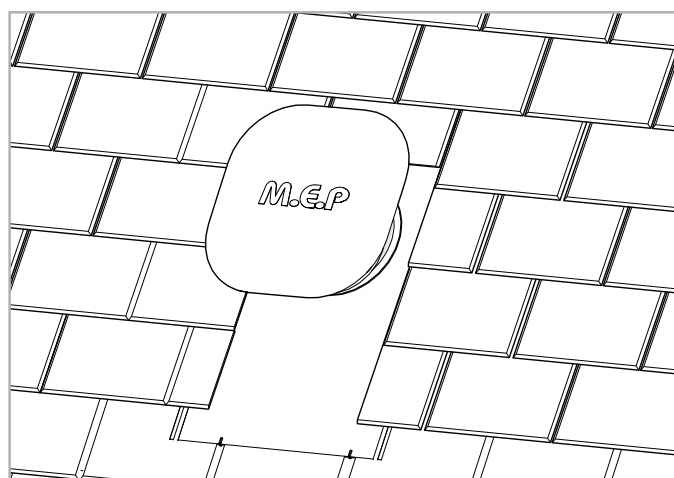
NOTICE
sur m-e-p.fr

NOTICE DE POSE

CHAPEAU DE VENTILATION NOTOS MULTIDIAMÈTRE CVARE160AN

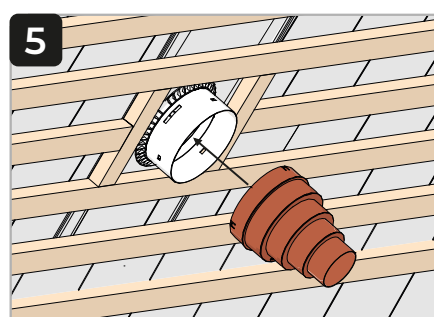
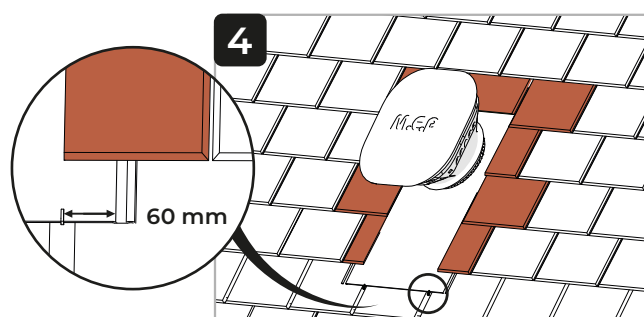
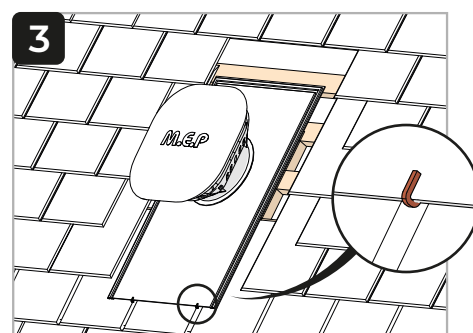
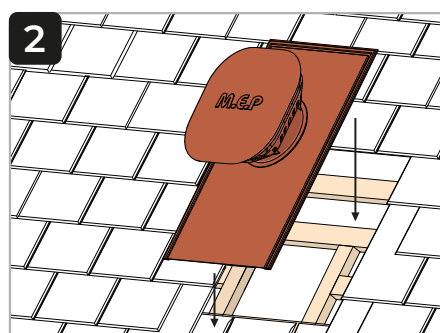
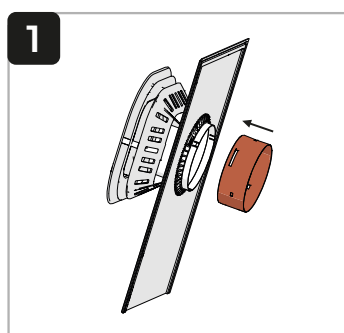
M.E.P

Édition Décembre 2024



MISE EN OEUVRE

Enlever au préalable la moustiquaire pour pose sur hotte aspirante.



- 1** Clipser la bague et le chapeau. Le clip du chapeau doit se positionner dans le logement le plus large de la bague.
- 2** Poser l'ensemble du chapeau, partie non rainurée vers le bas.
- 3** Poser les crochets.
- 4** Couper les ardoises, elles doivent recouvrir la plaque du chapeau de 60mm. Ne pas recouvrir le bas de la plaque du chapeau.
- 5** Couper le réducteur au diamètre du conduit choisi. Pour l'installer, insérer par le dessous puis tourner jusqu'à entendre un « clic ». Vérifier qu'il soit bien fixé.