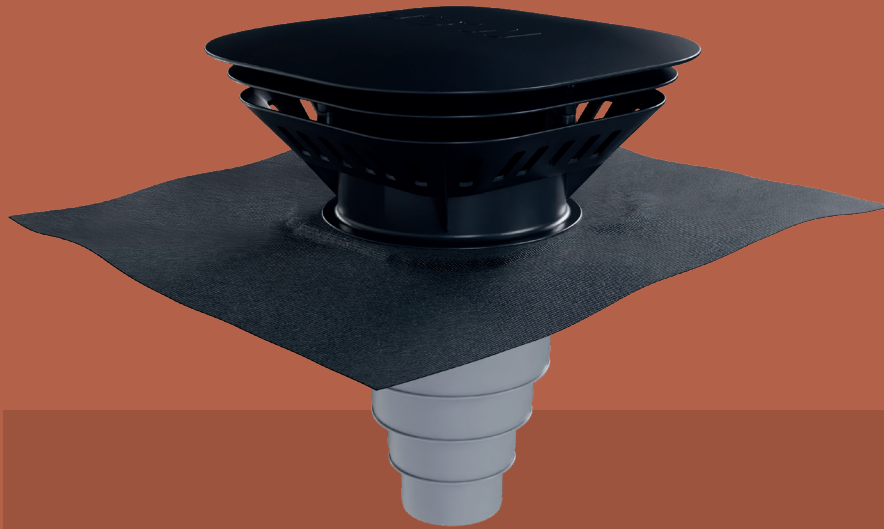


NOTICE DE POSE

M.E.P
Les Matériaux d'aujourd'hui



NOTOS

LE CHAPEAU DE VENTILATION 7.2 CVSRE160

- *POUR UNE VENTILATION ULTRA PERFORMANTE*
- *SYSTÈME SOLIDE ET FIABLE, SOLIDAIRE DE LA CHARPENTE*
- *ASSEMBLAGE DE LA PARTIE SUPÉRIEURE PAR SIMPLE CLIC*
- *PROTÈGE DES ENTRÉES D'EAU ET DES NUISIBLES*
- *MEMBRANE EPDM RENFORCÉE ET AUTO-ADHÉSIVE*



NOTICE
sur m-e-p.fr

NOTICE DE POSE

CHAPEAU DE VENTILATION NOTOS

MULTIDIAMÈTRE

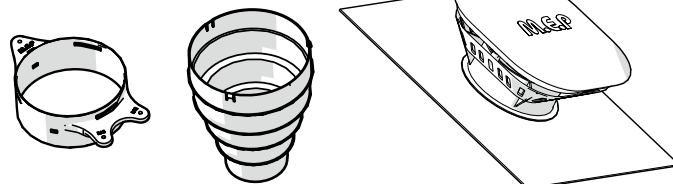
CVSRE160

M.E.P

Édition Novembre 2024



INCLUS



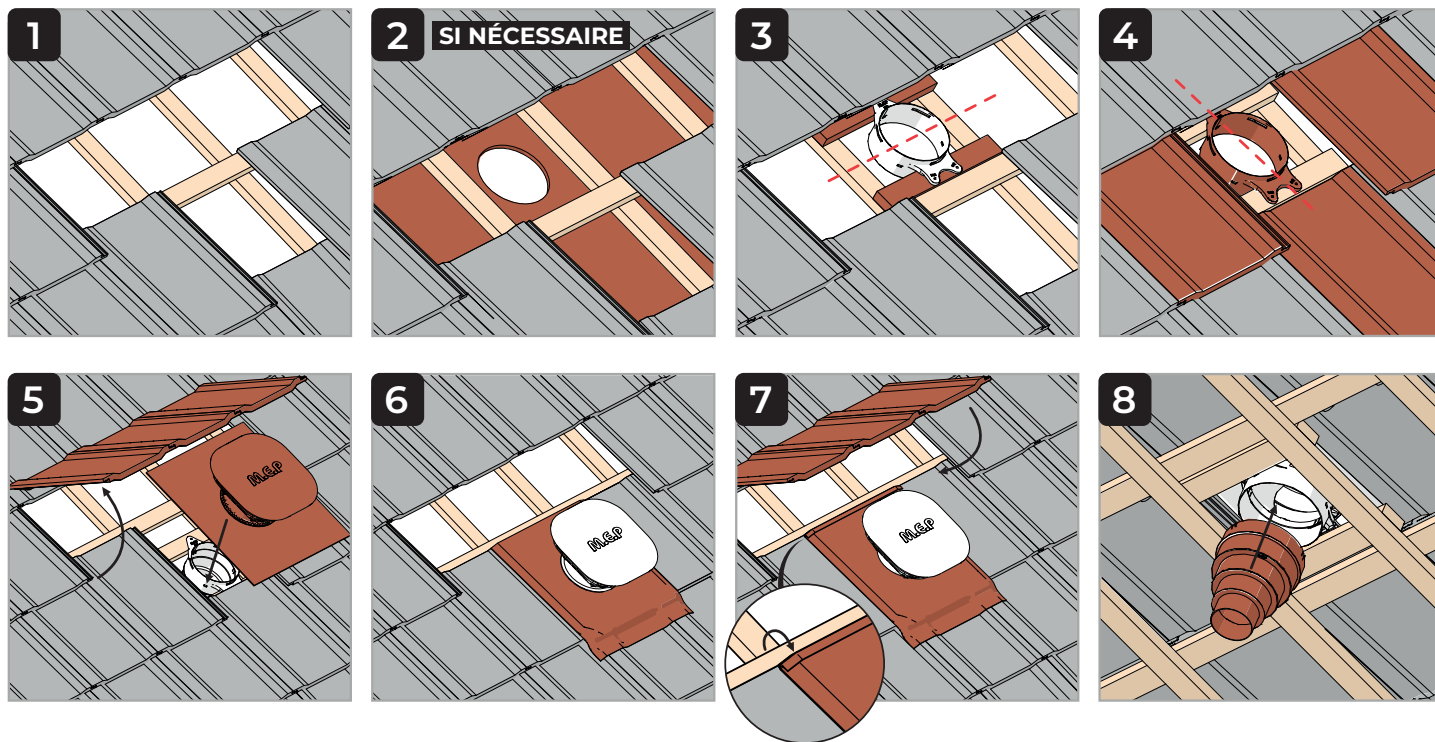
OUTILS NECESSAIRES



X3
VIS BOIS
5X30
(NON FOURNIES)

MISE EN OEUVRE Le support doit être sec et dépolssiéré.

Enlever au préalable la moustiquaire pour pose sur hotte aspirante.



- 1 Déplacer la ou les tuiles de l'emplacement défini pour le chapeau, ainsi que les tuiles du dessus.
- 2 Si nécessaire, découper l'écran de sous toiture et/ou l'isolant.
- 3 Clouer deux liteaux horizontaux en vous aidant du support. Utiliser les mêmes liteaux que ceux pour les tuiles.
- 4 Repositionner les tuiles adjacentes. Fixer le support à l'aide des 3 vis (Non fournies). Respecter les repères «haut» et «bas».
- 5 Retirer au préalable les tuiles supérieures, retirer la protection de l'adhésif, et clipser le chapeau sur son support.
- 6 Maroufler la bande de solin sur les tuiles latérales et inférieures, celle-ci doit épouser au mieux la forme des tuiles.
- 7 Replier le haut du solin sous les tuiles supérieures et repositionner ses dernières.
- 8 Couper le réducteur au diamètre du conduit choisi et fixer solidement ce dernier à l'aide d'un collier adapté. Pour l'installer, insérer par le dessous puis tourner jusqu'à entendre un «clic». Vérifier qu'il soit bien fixé.