

LE SYSTÈME REGLO®

Le système REGLO® est une solution complète pour la pose de joints de fractionnement en PVC sur dalle béton. Sa mise au point est l'oeuvre de plusieurs années de recherche en partenariat avec de nombreux maçons.



LES + PRODUIT :

SYSTÈME BREVETÉ

Le système Reglo® fait l'objet de plusieurs brevets internationaux.

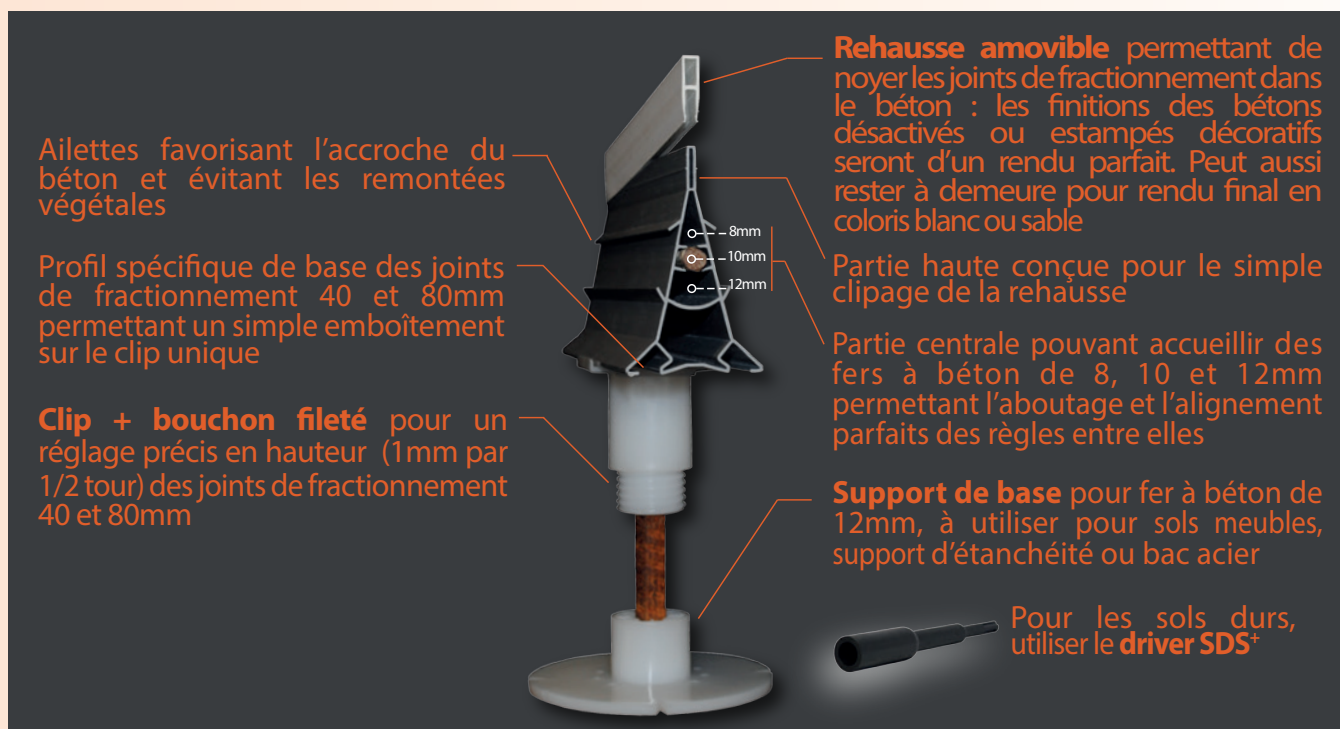
POSE SIMPLIFIÉE

L'utilisation du système Reglo® simplifie la pose des joints de fractionnement sur feuilles d'étanchéité et coffrages sans perforer ceux-ci. Pour obtenir des dalles parfaitement planes sur bac acier, le ragréage et le ponçage ne sont plus utiles.

ÉVITE LES FISSURES

Le système Reglo® évite les fissures dites "sauvages" se produisant lors de sciages avec disque diamant.

DESRIPTIF



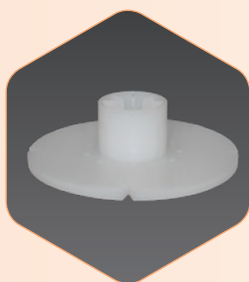
PRINCIPE DE POSE

Les fers à béton de 12mm doivent être coupés à l'avance à la longueur désirée et introduits dans le support de base. Le bouchon fileté sera ensuite enfoncé sur les fers. (A noter : Le clip réglable permet un réglage sur 30mm maximum)

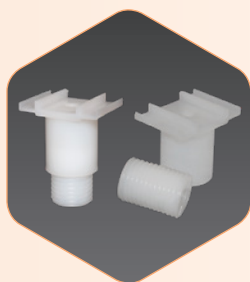
Une fois les éléments assemblés, il faudra alors les aligner à l'aide d'un cordeau tous les 75 cm en utilisant les encoches présentes sur le clip réglable. Les supports de base peuvent être fixés sur les coffrages à l'aide de clous ou de vis, ou sur bac acier et pré-dalle à l'aide d'un adhésif double face en quantité suffisante afin de maintenir l'ensemble.

Lors d'un dallage, le support de base n'est pas nécessaire. Planter et aligner les fers à béton de 12mm dans le sol, puis enfoncer le bouchon fileté sur la tête du fer afin de visser le clip réglable sur celui-ci. Le joint de fractionnement sera alors directement clipé sur cet ensemble. Chaque demi tour du clip réglable permet un ajustement de 1mm.

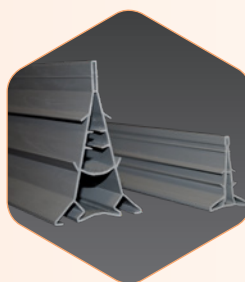
LE SYSTÈME



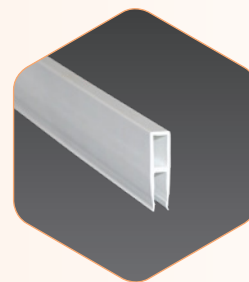
Support de base



Clip réglable universel + bouchon fileté



Joints de fractionnement REG40 et REG80



Rehausse REH

CARACTÉRISTIQUES

TYPE DE JOINT	REG40	REG80	REH
Hauteur utile	40mm	80mm	12mm
Longueur	3m	5m	5m
Largeur d'assise	25mm	50mm	

LES ACCESSOIRES REGLO®

La réhausse

La réhausse du système REGLO® favorise le placement du joint de fractionnement au dessous du niveau de la dalle lors de l'utilisation de béton désactivé ou de béton estampé et ainsi assure une finition parfaite de vos sols.

Cette réhausse disponible en blanc ou sable*, pourra rester fixée à demeure.

* Coloris sable : sur demande
Autres coloris, nous contacter.



Le Driver SDS+

Pour une meilleure facilité de pose, nous avons mis au point un driver SDS PLUS adapté à la mise en place des fers à béton dans le sol permettant la pose tout en restant debout. Le Driver SDS PLUS peut être utilisé avec des marteaux perforateurs filaires ou sur batterie.

