

# BARDAGE BARLYTE

## Une protection étanche et décorative de vos façades

Clin mono paroi à l'aspect de surface cérusé, disponible en 3 coloris. Les lames de bardage Barlyte sont pré-encochées pour un aboutage facile et discret.



## LES + PRODUIT :

### MISE EN OEUVRE FACILE

Léger, souple et résistant, le bardage Barlyte bénéficie d'une mise en oeuvre simple et rapide

### NOMBREUX ACCESSOIRES

Les lames de clin Barlyte associées à une large gamme de profilés d'entourage et de finitions, assurent une protection étanche contre les intempéries.

### GARANTIE

Le bardage barlyte bénéficie d'une garantie décennale.

# UN BARDAGE POUR LE NEUF ET LA RÉNOVATION

Pour votre confort et afin de réaliser d'importantes économies d'énergie, les panneaux de bardage Barlyte peuvent être associés à une isolation thermique par l'extérieur suivant les normes en vigueur.

L'aspect de surface nervuré apporte une touche supplémentaire d'authenticité.

## CARACTÉRISTIQUES

Bardage Barlyte	
Longueur	2,86m
Hauteur utile	205mm
Surface utile d'une lame	0,59m <sup>2</sup>
Aspect de surface	veiné bois



Notice de pose  
disponible sur

[www.m-e-p.fr](http://www.m-e-p.fr)

## COULEURS

VEINÉ BOIS		
B BLANC	GC GRIS CLAIR	E ECRU

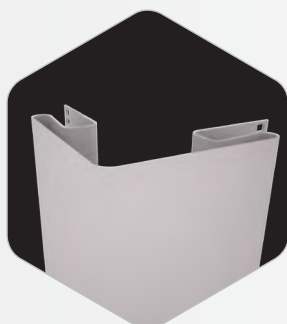


BARDAGES

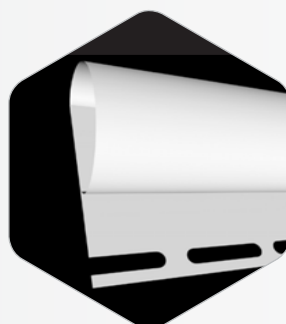
## LES ACCESSOIRES



**BBPBB**  
Départ bas



**BBAE**  
Angle extérieur



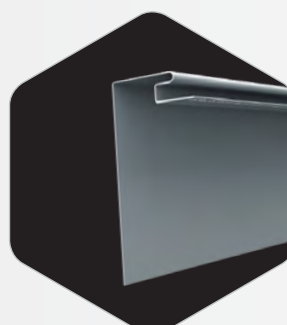
**BBFS**  
Finition supérieure



**BBFE**  
Finition d'extrémité



**BBAI**  
Angle intérieur



**BBFR**  
Finition avec retour



**BP27AL**  
Pointes Inox